

H1139:

Po stiahnutí súboru rozbaľte kamkoľvek do počítača. Možno budete potrebovať program na rozbalenie – WinRAR.

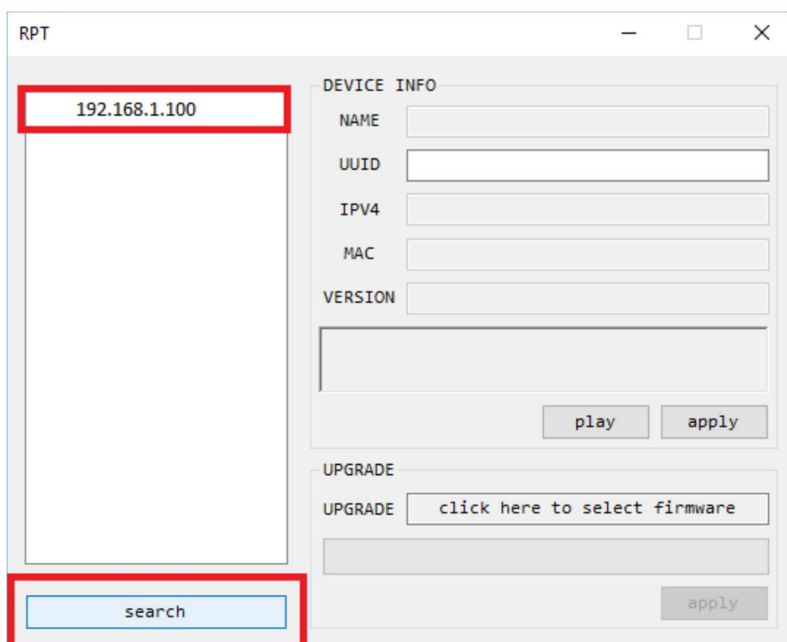
Pre istotu – dôkladne sa uistite o správnosti dosky. Musí byť zeleno-modrá! Klúadne odskrutkujte zadný kryt, alebo posviette okolo miesta, kde sa pripojuje LAN konektor a je tam kúsok vidieť doska. Nesmie dôjsť k zámene variant! Pokiaľ sa nahrá FW do verzie s čiernou doskou, zariadenie sa poškodí a nebude fungovať.



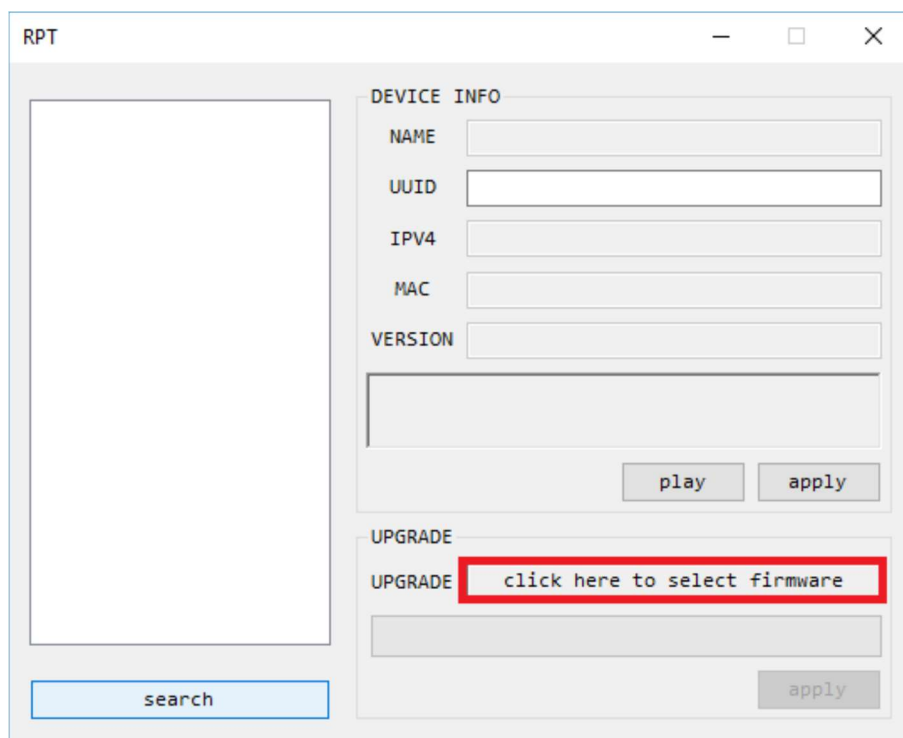
Aktualizácia sa vykonáva cez počítač, ktorý musí byť v rovnakej sieti.

Samotná aktualizácia:

1. Spustíte v PC program RPT. - PC musí byť v rovnakej sieti, ako je napojený videotelefón
2. Pokiaľ je všetko OK, tak v RPT po kliknutí na „Search“ uvidíte váš prístroj – číselnú adresu 192.168.xxx



3. Kliknite na okienko pri nápis „Upgrade“

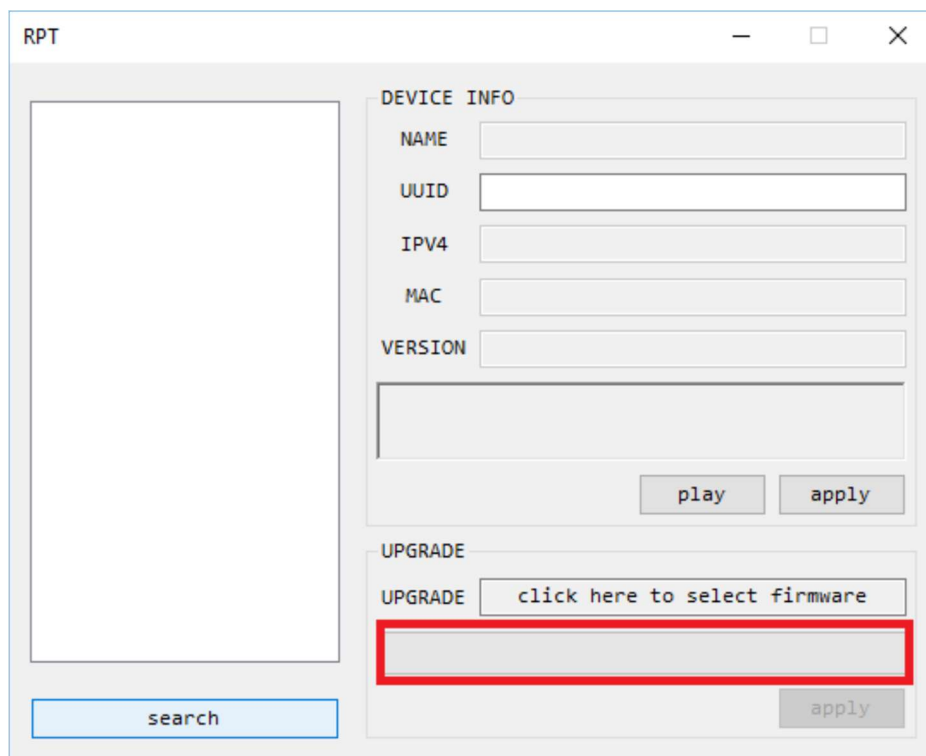


The screenshot shows the RPT application window. On the left is a large empty box with a 'search' button at the bottom. On the right is the 'DEVICE INFO' section with input fields for NAME, UUID, IPV4, MAC, and VERSION, followed by a large empty box and 'play' and 'apply' buttons. Below this is the 'UPGRADE' section, which contains a button labeled 'click here to select firmware' highlighted with a red rectangle, followed by another large empty box and an 'apply' button.

4. Vyberte cestu, kde je uložený aktualizačný súbor (súbor je súčasťou balíka)

5. Kliknite na „Apply“

6. Do ničoho nezasahujte a cca minútu sa bude aktualizovať. Stav uvidíte na „teplomeri“, kde bude na zeleno blikať pásik.



This screenshot shows the same RPT application window. In the 'UPGRADE' section, the large empty box below the 'click here to select firmware' button is now highlighted with a red rectangle, indicating where the user should select the firmware file.

7. Po dokončení doporučujem vypnúť a zapnúť napájanie.

Ďalej je možné preveriť u poskytovateľa, či neblokuje nejaké komunikačné porty.

Prístroj využíva porty: (udp,tcp) 80, 8080, 8000, 443, 21047 (tieto musia byť otvorené a priechodné).

Pri bezdrôtovom spojení musí byť Wifi v pásme 2,4GHz a štandardne zabezpečená.

Pri bezdrôtovom spojení musí byť Wifi v pásme 2,4GHz a štandardne zabezpečená. Na mieste inštalácie panelu musí byť natoľko silný signál, aby bolo možné vykonávať videohovor (odskúšať napr. cez Skype v mobile na rovnakej wifi a na rovnakom mieste, ako panel).